

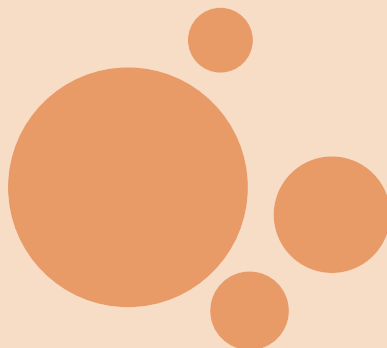
Wissenswertes für Sie

Unsere Beratung ist kostenlos. Sie steht allen Menschen offen - unabhängig von Alter, Religion und Nationalität.

Bei Bedarf machen wir auch gerne Hausbesuche oder besuchen Sie im Krankenhaus.

Wir unterliegen der Schweigepflicht und behandeln Ihre Angaben vertraulich.

Wir sind auf Spenden und Unterstützung angewiesen. Wir freuen uns über jede Spende.



Die Diakonie hilft. Helfen Sie mit.

krebspunkt 

Spendenkonto:

Diakonisches Werk
Stichpunkt Krebspunkt
Raiffeisenbank Hersbruck
IBAN: DE46 7606 1482 0000 0021 00

Die Beratungsstelle krebspunkt 
finden Sie im:

Diakonisches Werk
Altdorf-Hersbruck-Neumarkt e. V.
Nikolaus-Selnecker-Platz 2
91217 Hersbruck

Telefon:
09151 8377-35 (Sekretariat)
09151 8377-33

E-Mail:
krebspunkt@diakonie-ahn.de

Internet:
www.diakonie-ahn.de

Sprechzeiten

Für eine persönliche Sprechstunde in unserer Hauptstelle Hersbruck oder einer unserer Außenstellen in Altdorf, Feucht und Lauf vereinbaren Sie bitte einfach telefonisch einen Termin mit uns.

Diakonie 
Nürnberger Land

krebspunkt 

Die Beratungsstelle Krebspunkt wird unterstützt durch:

Evangelischer Gemeindeverein Feucht e.V.



Marktgemeinde Feucht



Förderverein Krebspunkt Nürnberger Land e.V.

Diakonie 
Nürnberger Land

krebspunkt 

**Psychosoziale Beratungsstelle
für krebs- und chronisch kranke
Menschen sowie deren Angehörige**



**Diakonie
für Menschen
mit Krebs-
erkrankungen**

**Diakonisches
Werk Altdorf-
Hersbruck-
Neumarkt e.V.**

Krebs...

„Sie haben Krebs“

Diese Diagnose ist ein Schock, der die Welt von Betroffenen und Angehörigen von einem Moment zum anderen völlig verändert.

Während, aber auch nach Abschluss der medizinischen Behandlung bleiben Unsicherheiten und Veränderungen bestehen, die den Alltag und die weitere Lebensplanung betreffen.

Eine Krebserkrankung hinterlässt Spuren in allen Lebensbereichen.



Wir helfen Ihnen, wenn

Sie, Ihre Kinder oder Ihr Partner bzw. Ihre Partnerin einfach einmal über die Situation sprechen möchten und wenn Sie ein konkretes Anliegen haben.

Unsere Angebote

Wir beraten in allen Phasen der Erkrankung

- wenn Sie sich in einer akuten Krise befinden
- wenn Sie Unterstützung brauchen, um mit den krankheitsbedingten Veränderungen umzugehen oder um die Folgen der Erkrankung zu bewältigen
- wenn die Krankheit Auswirkungen auf Ihre Familie, Partnerschaft und den Freundeskreis hat
- wenn Sie sich beruflich neu orientieren wollen oder müssen

Wir informieren Sie und Ihre Angehörigen

- zu finanziellen, beruflichen und sozialrechtlichen Fragen
- zu weitergehenden Behandlungseinrichtungen in der Region
- zu weiteren seriösen Informationsquellen (Kliniken, Internetadressen, Sozialdiensten, etc.)

Wir vermitteln

- zu Selbsthilfegruppen und zu anderen sozialen Einrichtungen und helfen bei der Suche nach niedergelassenen Psychotherapeuten

Wir beantworten grundsätzliche Fragen

- zu Therapie und Nachsorge

Ein Netzwerk für Sie

Wir arbeiten zusammen mit anderen Fachberatungstellen der Diakonie wie z. B. der

- Sozialberatung
- Erziehungsberatungsstelle von Diakonie Nürnberger Land und Caritas
- SAPV (Spezialisierte ambulante Palliativversorgung) von Diakonie Nürnberger Land und Caritas

sowie

- niedergelassenen Haus- und Fachärzten und Krankenhäusern in der Region
- Psychotherapeuten
- ambulanten und stationären Hospizen und Palliativstationen
- ambulanten Pflegediensten, Familienpflege
- Selbsthilfegruppen

